

LE QSVE-BE/ÉLÈVES - 1^e, 2^e ET 3^e ANNÉE

GUIDE DE PASSATION DU QUESTIONNAIRE

POUR UN PORTRAIT
DE LA SÉCURITÉ ET
DU BIEN-ÊTRE DANS
NOTRE ÉCOLE

PRI MAI RE



1

PLANIFIER LA PASSATION

1.1 L'organisation

- Planifier la date de la passation des élèves entre **MARS** et **MAI** pour permettre de répondre après plusieurs mois de coexistence et ce, depuis le début de la dernière rentrée scolaire. Notez que seuls les élèves présents à l'école doivent remplir les questionnaires, puisque la passation doit être faite sous la surveillance attentive d'un adulte.
- Aviser les parents que les élèves auront à répondre à ce questionnaire (voir [courriels types](#)) ainsi que le personnel scolaire.
- Identifiez le ou les locaux dans lesquels les élèves répondront au questionnaire et les adultes qui superviseront la passation du questionnaire aux élèves (privilégier d'autres personnes que les enseignants des élèves).
- S'assurer du nombre et du bon fonctionnement du matériel électronique disponible.
- Planifier l'échéancier de passation (prévoir 45 minutes).
- Prévoir une activité de remplacement pour les élèves qui préféreront ne pas participer (ne pas insister) ou dans le cas d'un groupe multi-niveaux où les plus jeunes n'auront pas à répondre à certaines questions (on peut aussi privilégier une passation séparée dans ce type de groupe).
- N'oubliez pas que vous pouvez aussi connaître l'opinion du personnel scolaire en les invitant à compléter le questionnaire leur étant destiné

1.2 La gestion des liens électroniques vers le questionnaire

- L'hyperlien du questionnaire sera envoyé par courriel à l'adresse fournie sur la plateforme et sera fonctionnel pour la durée déterminée lors de l'inscription. Veuillez réserver du temps pour tester cet hyperlien avant la passation réelle.
- Ajouter l'hyperlien du questionnaire des élèves dans les postes informatiques (tablettes) ou rendre ce lien disponible via le portail sécurisé de votre école. Une application comme *Padlet* peut vous permettre d'éviter de recopier le lien manuellement.

2

RÉALISER LA PASSATION

2.1 Avant le début de la passation

- Ouvrir les questionnaires de élèves à la première page et le projeter simultanément au tableau au moyen de l'hyperlien pour conduire la passation question par question.
- Lire aux élèves le feuillet d'information (dans ce guide ou première page du questionnaire des élèves).

2.2 Pendant la passation

- Débuter la passation en lisant une question à la fois. S'assurer que les élèves maintiennent leur concentration sur les questions au fur et à mesure que se déroule la passation. Si un élève clique trop rapidement, il peut revenir en arrière.
- S'assurer que tous les élèves ont terminé de répondre à une question avant de passer à la suivante en nommant le numéro de la question à rejoindre. Demeurer à l'avant de la classe et circuler le moins possible pour assurer l'anonymat des réponses.
- Si des élèves ne désirent pas participer, leur offrir une activité de remplacement (ne pas insister). Être attentif aux élèves qui pourraient vivre un malaise face à certaines questions et leur offrir du soutien.
- S'assurer que les élèves cliquent le bouton **< ENVOYER >** lorsqu'ils ont terminé de remplir le questionnaire.

Le rapport personnalisé de votre établissement sera envoyé à l'adresse courriel d'inscription sur la plateforme dès la fin de la période de passation.

FEUILLET D'INFORMATION PRÉALABLE À LIRE AUX ÉLÈVES

Bonjour,

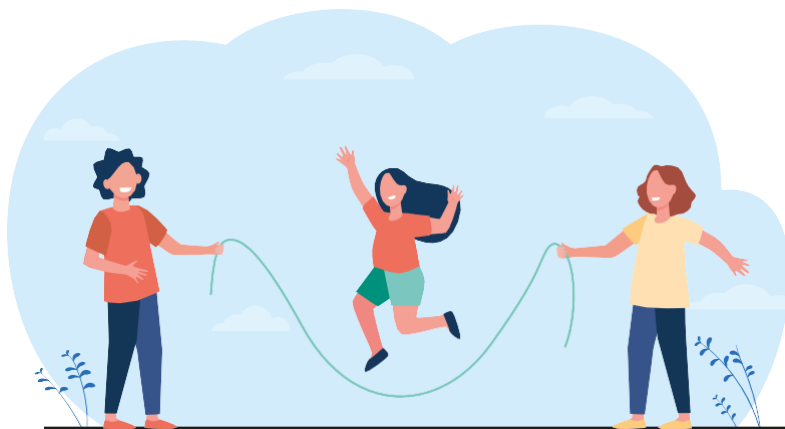
Tu es invité(e) à répondre à un questionnaire pour nous aider à comprendre comment tu te sens dans ton école, à propos de certaines situations que tu peux voir ou vivre. En nous aidant à comprendre ce que tu penses, nous pourrions rendre ta vie à l'école de plus en plus agréable. C'est pour ça que ton opinion est importante.

Je vais te poser quelques questions sur des situations qui peuvent arriver à ton école, sur ce que tu aimes, ce que tu aimes moins. On parlera du travail scolaire et d'activités à l'école, des relations avec les amis, tes enseignants et les autres adultes de l'école. Tu n'as pas à avoir peur de te tromper, car toutes tes réponses sont bonnes, c'est ce que tu penses vraiment qui est important.

En plus, tes réponses sont anonymes, c'est-à-dire que personne ne pourra savoir ce que tu as écrit, puisque tu n'inscris pas ton nom sur le questionnaire. Tu ne seras donc pas évalué par tes enseignants et cela ne comptera pas pour tes notes scolaires. Tu es aussi libre de répondre ou non à ce questionnaire et tu peux arrêter d'y répondre à tout moment, sans avoir à donner de raison. Par contre, en acceptant d'y répondre, tu pourras aider les adultes à mieux comprendre.

Si certaines questions te rappellent des souvenirs tristes concernant des situations que tu as vues ou vécues dernièrement à l'école, il est important que tu m'en parles après avoir rempli le questionnaire. De plus, si certaines questions ne te semblent pas claires, n'hésite pas à me demander et je te les expliquerai.

Si tu es d'accord, nous allons maintenant commencer maintenant à répondre au questionnaire.



QUESTIONNAIRE DU PRIMAIRE 1e-3e ANNÉE

Pour les élèves de : 1^e année » Sections 1, 2 et 5
2^e année » Sections 1, 2, 3 et 5
3^e année » Sections 1, 2, 3, 4 et 5

Section 1. IDENTIFICATION

1. Es-tu...

un garçon? une fille?

2. Quel âge as-tu?

5 ans ou moins 6 ans 7 ans 8 ans
9 ans ou plus

3. Es-tu né au Canada? Oui Non

4. En quelle année es-tu? :

1^e année 2^e année 3^e année

5. Est-ce que tu possèdes un appareil électronique à toi (ex : Ipad, Switch, tablette)?
Oui Non

6. Si oui, est-ce que cet appareil peut envoyer ou recevoir des messages (ex : textos)?
Oui Non

7. À la maison, peux-tu utiliser internet sans la surveillance d'un adulte ?
Oui Non

8. À l'école, peux-tu utiliser internet sans la surveillance d'un adulte ?
Oui Non



Section 2. CLIMAT SCOLAIRE ET BIEN-ÊTRE

Commençons avec des phrases se rapportant à ce que tu vis ou observes à ton école.

Coche la case qui correspond le plus à ce que tu penses.



1. J'aime bien venir à cette école
2. À mon école, les adultes consultent les élèves pour certaines décisions (ex. : règles de vie, activités).
3. J'ai le goût d'apprendre des choses nouvelles à cette école.
4. À mon école, je me sens capable de bien réussir les travaux et les évaluations.
5. À mon école, les enseignants(es) donnent des cours qui intéressent les élèves.
6. Je m'entends bien avec les adultes de mon école (ex: enseignants(es) et autres adultes).
7. J'ai des amis à cette école.
8. À mon école, je connais au moins un adulte de confiance avec qui je peux parler si j'ai un problème.
9. À mon école, les enseignants(es) aident les élèves à bien réussir.
10. À mon école, il existe des règlements très clairs concernant la violence.
11. Les adultes de mon école interviennent lorsque des élèves rient des autres ou les rejettent.
12. Les adultes s'occupent bien de moi à mon école.
13. À mon école, les adultes s'occupent bien des élèves.
14. À mon école, je me sens bien et en sécurité (ex. : je suis détendu(e), je n'ai pas peur de venir à l'école).
15. Je me sens bien et en sécurité sur le chemin entre l'école et la maison.
16. Lorsque les élèves ne respectent pas les règles, ils reçoivent toujours une conséquence (ou une punition).
17. Les adultes de l'école interviennent quand il y a une bataille ou qu'un élève en frappe un autre.
18. Je trouve que les règlements de l'école sont justes (ex.: juste assez sévères).
19. Tous les élèves sont traités également par les adultes.
20. À mon école, je me sens accepté(e) par les autres élèves.
21. À mon école, les élèves reçoivent des conséquences justes (ex: juste assez sévères pour leurs comportements).
22. À mon école, les adultes me traitent aussi bien que tous les autres élèves.

Section 3. COMPORTEMENTS OBSERVÉS

Cette section s'adresse aux élèves de 2^e et 3^e année seulement

Depuis le début de l'année scolaire, j'ai observé les situations suivantes à mon école.

Coche la case qui correspond le plus à ce que tu penses.



1. Des élèves se font bousculer.
2. Des élèves se bagarrent.
3. Des élèves se font insulter ou traiter de noms.
4. Des élèves se font rejeter par les autres. (ex.: les autres refusent de jouer avec eux).
5. Des élèves se font prendre des objets qui leur appartiennent (vol).
6. Des élèves répondent avec impolitesse aux adultes de l'école.



Section 4. COMPORTEMENTS SUBIS

Cette section s'adresse aux élèves de 3^e année seulement

À l'école...

Coche la case qui correspond le plus à ce que tu penses.



1. Un ou des élèves m'ont insulté(e) ou traité(e) de noms.
2. Un ou des élèves m'ont menacé(e), ont voulu me faire peur.
3. Un ou des élèves m'ont menacé(e) pour me prendre quelque chose de force.
4. Un ou des élèves m'ont bousculé(e) par exprès.
5. Un ou des élèves m'ont frappé(e) (ex: coups de pieds ou de poing).
6. Un ou des élèves m'ont pris quelque chose qui m'appartenait sans me le rendre (ex. : ipod, matériel scolaire, dîner).
7. Un ou des élèves m'ont rejeté(e) et m'ont empêché(e) de jouer avec les autres élèves.
8. Un ou des élèves ont fait circuler des messages méchants dans mon dos à l'école.
9. Un ou des élèves m'ont mis de côté parce qu'ils me trouvent différent(e) d'eux (ex.: apparence physique, comportements, croyances).
10. Un ou des élèves ont fait circuler des messages méchants sur moi par Internet (texto, iMessage, tablette, etc.).



Section 5. LIEUX À RISQUE

Est-ce que tu vois souvent des élèves agir de façon méchante (ex. poussent, insultent, menacent) envers d'autres dans les endroits suivants :

	Oui	Non
1. Dans le transport vers l'école (autobus)	<input type="radio"/>	<input type="radio"/>
2. Sur le chemin de l'école	<input type="radio"/>	<input type="radio"/>
3. Sur le terrain de l'école	<input type="radio"/>	<input type="radio"/>
4. Dans les corridors de l'école	<input type="radio"/>	<input type="radio"/>
5. Dans les escaliers	<input type="radio"/>	<input type="radio"/>
6. À la cafétéria (local du dîner)	<input type="radio"/>	<input type="radio"/>
7. Dans les salles de toilettes	<input type="radio"/>	<input type="radio"/>
8. Dans la classe	<input type="radio"/>	<input type="radio"/>
9. Au gymnase	<input type="radio"/>	<input type="radio"/>
10. Dans la salle des casiers (vestiaires)	<input type="radio"/>	<input type="radio"/>
11. Au service de garde	<input type="radio"/>	<input type="radio"/>
12. Dans mon quartier	<input type="radio"/>	<input type="radio"/>

Un gros MERCI pour ta collaboration!



PROPOSITION DE COURRIEL TYPE AUX PARENTS DE LA PART DE LA DIRECTION CONCERNANT LA PASSATION D'UN QUESTIONNAIRE AUPRÈS DES ÉLÈVES

Chers parents,

Ce courriel a pour but de vous informer qu'au cours des prochaines semaines nous prévoyons faire passer le Questionnaire sur la sécurité et le bien-être dans les écoles (QSVE-BE) aux élèves du primaire de la 1^e à la 3^e année. Ceci nous permettra de connaître la perception que nos élèves se font sur ces sujets afin de tenir compte de leur opinion dans nos interventions.

Ce questionnaire électronique sera rempli par les élèves au cours d'une période de classe ainsi que par les membres du personnel de manière complètement anonyme. Cette collecte d'information s'inscrit dans le cadre de l'obligation légale des écoles d'évaluer leur Plan de lutte contre la violence. Ces questionnaires constituent des outils pédagogiques mis à la disposition des écoles pour guider leurs interventions.

Les données recueillies serviront également à un projet de recherche mené sous la direction du professeur François Bowen de l'Université de Montréal. Il s'agit d'un projet de recherche approuvé par le comité d'éthique universitaire désigné par la loi. Pour toute question à ce propos, veuillez communiquer avec moi.

Merci de votre habituelle collaboration!

Directrice/Directeur de l'école

PROPOSITION DE COURRIEL TYPE AUX MEMBRES DU PERSONNEL DE LA PART DE LA DIRECTION CONCERNANT L'INVITATION À COMPLÉTER UN QUESTIONNAIRE

Chers membres du personnel,

Nous souhaitons dresser le portrait du climat scolaire et de la violence dans notre école. Pour ce faire nous sollicitons votre collaboration (env. 20 min.) pour remplir un questionnaire s'adressant au personnel scolaire. En répondant en grand nombre à ce questionnaire nous pourrions recevoir des informations qui reflèteront le mieux la réalité de notre milieu.

Ce questionnaire électronique est entièrement anonyme et il constitue une belle occasion pour faire entendre votre opinion. Le rapport personnalisé de notre établissement qui nous sera remis par la suite permettra de mettre à jour notre Plan de lutte contre la violence et l'intimidation et de guider nos interventions pour le bien-être de tous à l'école.

Les données recueillies serviront également à un projet de recherche mené sous la direction du professeur François Bowen de l'Université de Montréal. Il s'agit d'un projet de recherche approuvé par le comité d'éthique universitaire désigné par la loi.

Pour accéder, cliquez ici **[INSÉRER L'HYPERLIEN VERS LE QUESTIONNAIRE DU PERSONNEL SCOLAIRE]**

Ce questionnaire sera disponible entre les dates prévues par la direction uniquement. Si vous travaillez dans plusieurs écoles, remplissez ce questionnaire en ayant à l'esprit celle pour laquelle vous avez été contacté(e).

Merci de votre habituelle collaboration!

Directrice/Directeur de l'école